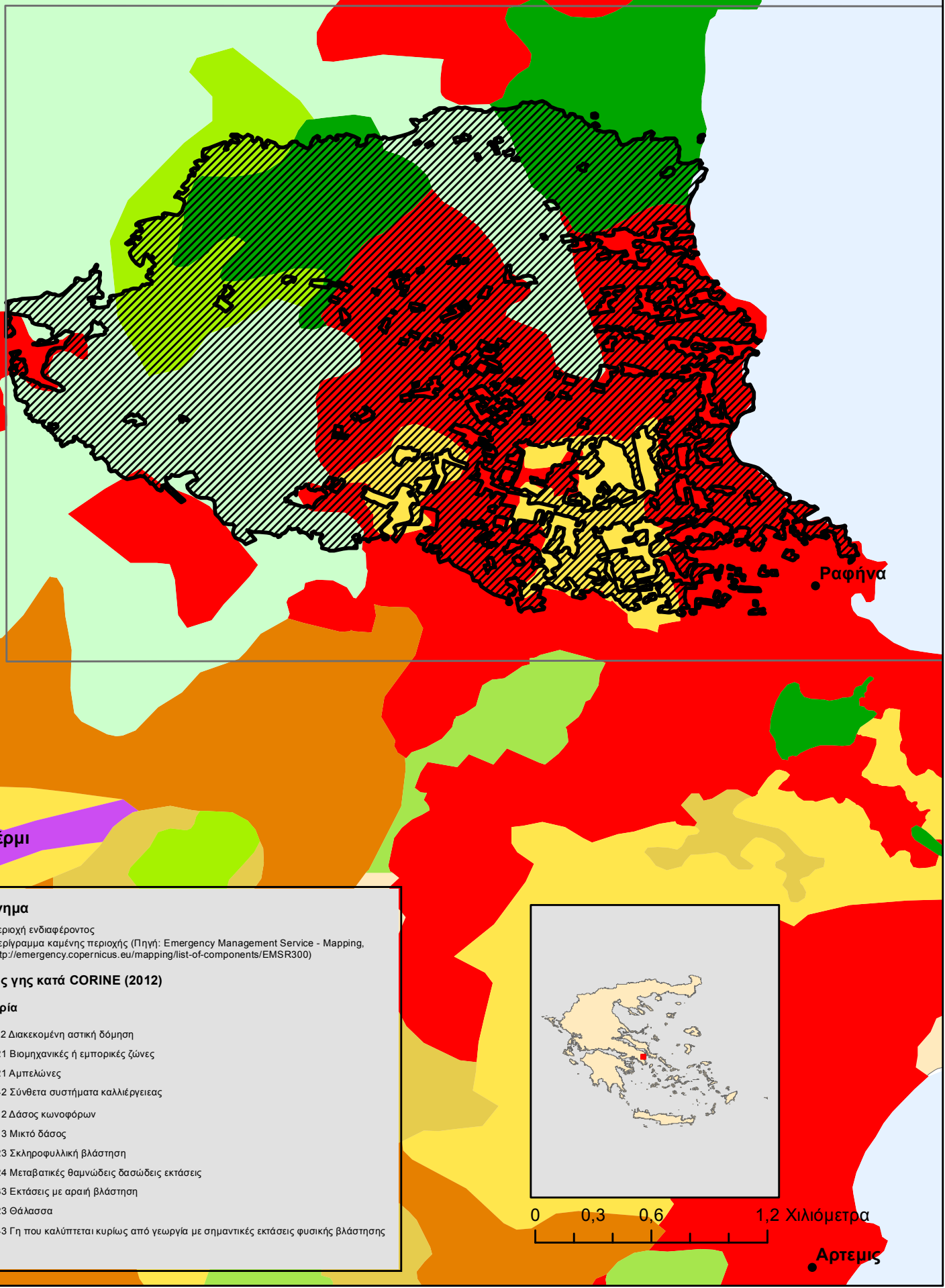




Πυρκαγιά Νέος Βουτζάς - Μάτι



Υπόμνημα

- Περιοχή ενδιαφέροντος
- ▨ Περίγραμμα καμένης περιοχής (Πηγή: Emergency Management Service - Mapping, <http://emergency.copernicus.eu/mapping/list-of-components/EMSR300>)

Χρήσεις γης κατά CORINE (2012)

Κατηγορία

- 112 Διακεκομμένη αστική δόμηση
- 121 Βιομηχανικές ή εμπορικές ζώνες
- 221 Αμπελώνες
- 242 Σύνθετα συστήματα καλλιέργειας
- 312 Δάσος κωνοφόρων
- 313 Μικτό δάσος
- 323 Σκληροφυλλική βλάστηση
- 324 Μεταβατικές θαμνώδεις δασώδεις εκτάσεις
- 333 Εκτάσεις με αραή βλάστηση
- 523 Θάλασσα
- 243 Γη που καλύπτεται κυρίως από γεωργία με σημαντικές εκτάσεις φυσικής βλάστησης



0 0,3 0,6 1,2 Χιλιόμετρα

Αρτεμīs